



มาตรฐานการบริการสาธารณะ ประจำปีงบประมาณ พ.ศ. 2563

กองสวัสดิการสังคม
องค์การบริหารส่วนตำบลพินนัง
อำเภอนาแก
จังหวัดนครพนม

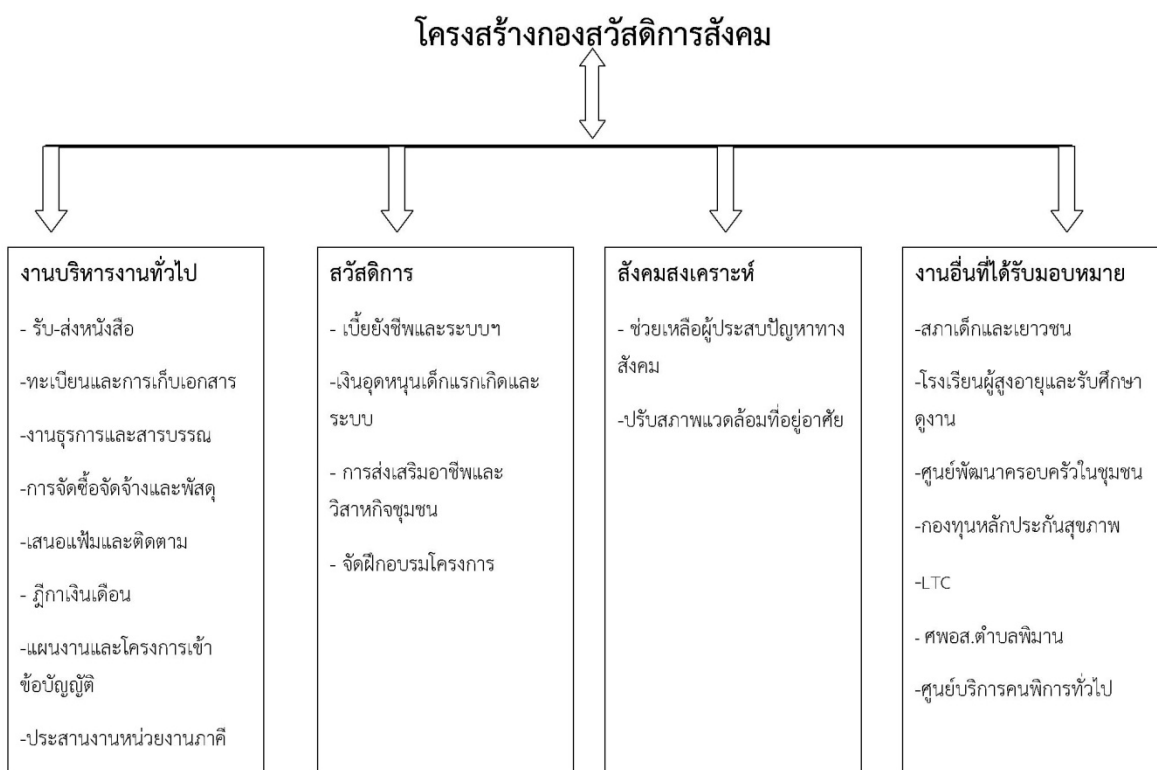
ภารกิจหน้าที่

ให้มีหน้าที่ความรับผิดชอบเกี่ยวกับสังคมสงเคราะห์ การส่งเสริมสวัสดิการเด็กและเยาวชน ผู้สูงอายุ ผู้พิการ และผู้ด้อยโอกาสทางสังคม การส่งเสริมและพัฒนาอาชีพ การพัฒนาชุมชน ส่งเสริมการมีส่วนร่วม ส่งเสริมชุมชนเข้มแข็ง งานบริการสาธารณะ การให้คำปรึกษา แนะนำหรือตรวจสอบเกี่ยวกับงานสวัสดิการสังคม และงานอื่นๆ ที่เกี่ยวข้องที่ได้รับมอบหมาย

บุคลากร

- 1.นางสาวนิภาพร แสนบรรดิษฐ์ ตำแหน่ง ผู้อำนวยการกองสวัสดิการสังคม
- 2.นายธมกร เพียรภายลุน ตำแหน่ง นักพัฒนาชุมชนปฏิบัติการ
- 3.นางสาวอินทอร แก้วปู่ ตำแหน่ง พนักงานจ้างเหมาบริการกองสวัสดิการสังคม

โครงสร้างกองสวัสดิการสังคม



ระดับของผู้ให้บริการ

1.ระดับพื้นฐาน (งานทั่วไป งานปฏิบัติ)

- 1.พนักงานจ้างเหมาบริการกองสวัสดิการสังคม หรือพนักงานจ้างภารกิจ (รับเรื่องทั่วไป)
- 2.นักพัฒนาชุมชน (งานปฏิบัติ งานเทคนิค ระเบียบราชการ)

2.ระดับที่ปรึกษาและนโยบายที่เกี่ยวข้องของงานกอง (การตัดสินใจและสั่งการระดับกอง)

1. ผู้อำนวยการกองสวัสดิการสังคม

ขั้นตอนการให้บริการ

1. ประชาชนผู้มาติดต่อขอรับบริการแจ้งธุรการ (กลาง) อบต.พิมาน หรือ พนักงานจ้างเหมาบริการกองสวัสดิการสังคม
2. ผู้บริการต้องแสดงตนหลังจากได้รับแจ้งในการขอรับบริการภายใน 3 นาที ถ้าไม่สามารถแสดงตนได้กรณีอยู่นอกพื้นที่ตั้งสำนักงาน ให้ธุรการสอบถามและบันทึกว่าขอรับบริการเรื่องอะไร ชื่อและนามสกุลผู้ขอรับบริการ หมายเลขโทรศัพท์ติดต่อกลับ หรือเพื่อไม่ให้ประชาชนต้องรอ
3. ถ้าเป็นเรื่องลักษณะปรึกษาและเชิงนโยบายเกินว่าผู้ปฏิบัติงานไม่สามารถจะตัดสินใจได้ ให้แจ้งผู้อำนวยการกองสวัสดิการสังคม เพื่อบริการผู้ขอรับบริการเป็นลำดับต่อไป
4. เมื่อให้บริการประชาชนเสร็จเรียบร้อยแล้ว ให้ผู้ขอรับบริการกรอกข้อมูลแบบประเมินความพึงพอใจตามรูปแบบที่กำหนด
5. ในเดือนกันยายน ให้รวบรวมแบบประเมินความพึงพอใจ เพื่อวิเคราะห์ข้อมูล และนำผลที่ได้รายงานให้ผู้บัญชาการตามลำดับชั้น เพื่อปรับปรุงบริการสาธารณะให้ดีขึ้นในปีงบประมาณถัดไป

กองสวัสดิการสังคม องค์การบริหารส่วนตำบลพิมาน

1 ตุลาคม 2562